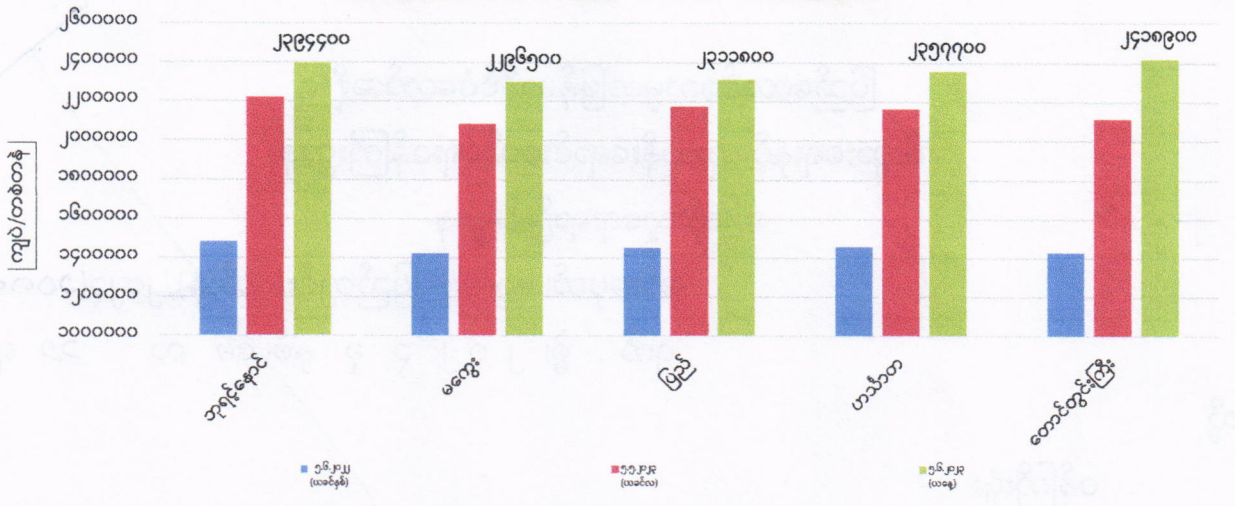
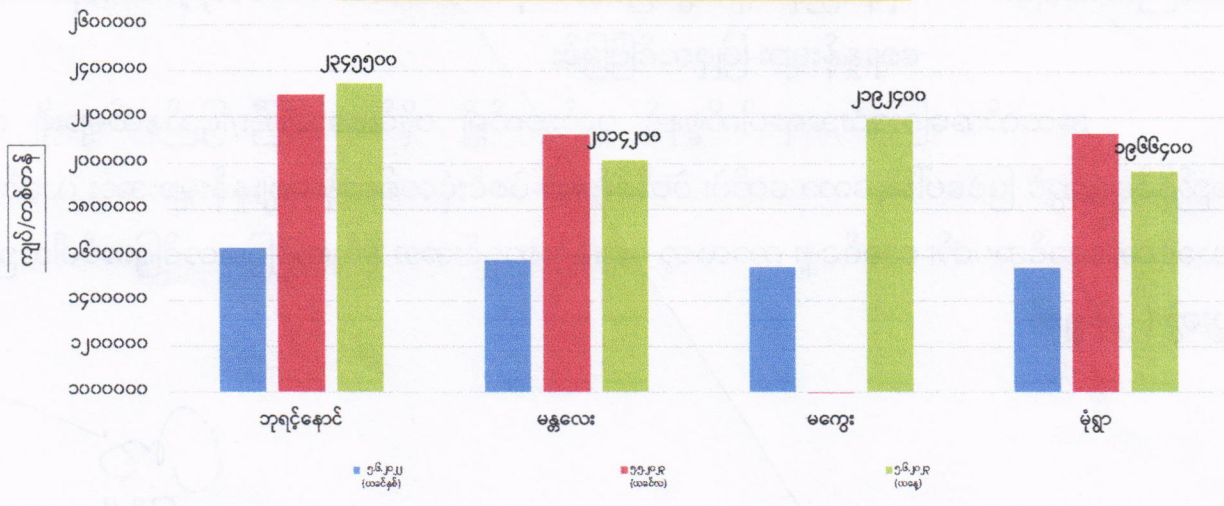


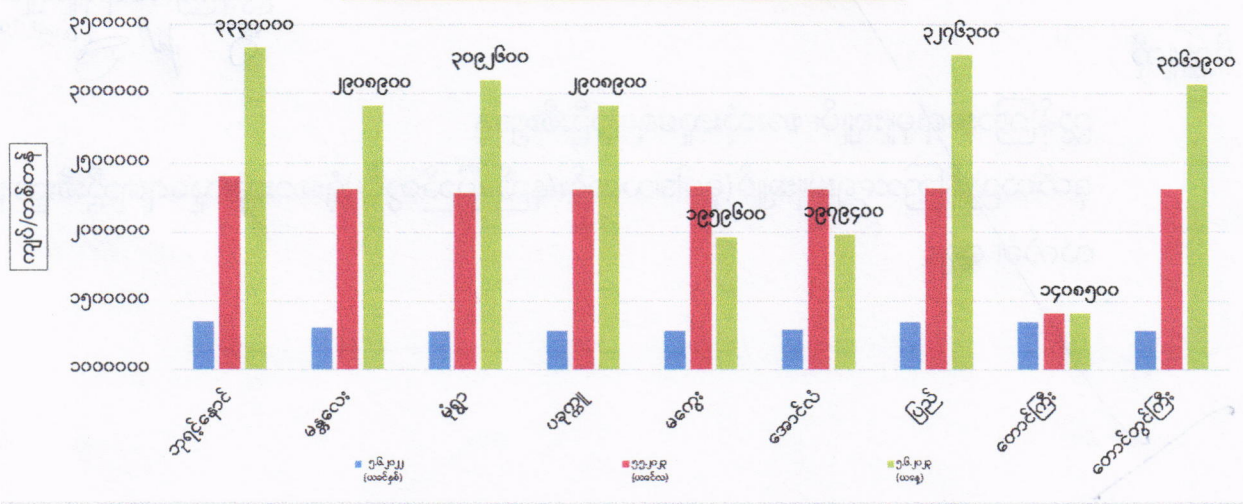
ကုန်စည်ခိုင်အလိုက် မတ်ပဲ ပြည်တွင်း တစ်တန်ဈေးနှုန်းများ



ကုန်စည်ခိုင်အလိုက် ပဲတီစိမ်း ပြည်တွင်း တစ်တန်ဈေးနှုန်းများ



ကုန်စည်ခိုင်အလိုက် ပဲစင်းငုံ ပြည်တွင်း တစ်တန်ဈေးနှုန်းများ



ကုန်စည်ခိုင်အလိုက် မတ်ပဲ( Raw )တစ်တန် ဈေးနှုန်းများ ဖြစ်ပေါ်မှု နှိုင်းယှဉ်ချက်ဇယား

ရေတွက်ပုံ - ကျပ်/တန်

စဉ်	ကုန်စည်ခိုင်အမည်	ယနေ့ ၅.၆.၂၀၂၃	ယခင်နေ့ ၂.၆.၂၀၂၃	နှိုင်းယှဉ်ချက်	သုံးသပ်ချက်
၁	ဘုရင့်နောင်ကုန်စည်ခိုင်	၂၃၉၄၄၀၀	၂၃၆၉၉၀၀	↑ ၂၄၅၀၀	ဘုရင့်နောင်နှင့်ဟင်္သာတကုန်စည်ခိုင်တို့တွင် ဈေးနှုန်းများမြင့်တက်နေကြောင်း၊ ပြည်ကုန်စည်ခိုင်တွင် ဈေးနှုန်းကျဆင်းနေပြီး မကွေးကုန်စည်ခိုင်တွင် (၂၂၉၆၅၀၀) ကျပ်နှင့် တောင်တွင်းကြီးကုန်စည်ခိုင် တွင် (၂၄၁၈၉၀၀)ကျပ်တို့ဖြင့် ဈေးနှုန်းများဖြစ်ပေါ်နေကြောင်း သိရှိရပါသည်။
၂	မကွေးကုန်စည်ခိုင်	၂၂၉၆၅၀၀			
၃	ပြည်ကုန်စည်ခိုင်	၂၃၁၁၈၀၀	၂၃၂၇၁၀၀	↓ -၁၅၃၀၀	
၄	ဟင်္သာတကုန်စည်ခိုင်	၂၃၅၇၇၀၀	၂၃၃၆၃၀၀	↑ ၂၁၄၀၀	
၅	တောင်တွင်းကြီးကုန်စည်ခိုင်	၂၄၁၈၉၀၀			

ကုန်စည်ခိုင်အလိုက် ပဲတိစိမ်းတစ်တန် ဈေးနှုန်းများ ဖြစ်ပေါ်မှု နှိုင်းယှဉ်ချက်ဇယား

စဉ်	ကုန်စည်ခိုင်အမည်	ယနေ့ ၅.၆.၂၀၂၃	ယခင်နေ့ ၂.၆.၂၀၂၃	နှိုင်းယှဉ်ချက်	သုံးသပ်ချက်
၁	ဘုရင့်နောင်ကုန်စည်ခိုင်(ခရမ်းရွှေဝါ)	၂၃၄၅၅၀၀	၂၃၄၅၅၀၀	■	ဘုရင့်နောင်နှင့် မန္တလေးကုန်စည်ခိုင်တို့တွင် ဈေးနှုန်းများတည်ငြိမ်နေပြီး မကွေးကုန်စည်ခိုင်တွင် (၂၁၉၂၄၀၀)ကျပ်နှင့် မုံရွာကုန်စည်ခိုင်တွင် (၁၉၆၆၄၀၀)ကျပ်တို့ဖြင့် ဈေးနှုန်းများဖြစ်ပေါ်နေကြောင်း သိရှိရပါသည်။
၂	မန္တလေးကုန်စည်ခိုင်	၂၀၁၄၂၀၀	၂၀၁၄၂၀၀	■	
၃	မကွေးကုန်စည်ခိုင်	၂၁၉၂၄၀၀			
၄	မုံရွာကုန်စည်ခိုင်	၁၉၆၆၄၀၀			

ကုန်စည်ခိုင်အလိုက် ပဲစင်းငုံတစ်တန် ဈေးနှုန်းများ ဖြစ်ပေါ်မှု နှိုင်းယှဉ်ချက်ဇယား

စဉ်	ကုန်စည်ခိုင်အမည်	ယနေ့ ၅.၆.၂၀၂၃	ယခင်နေ့ ၂.၆.၂၀၂၃	နှိုင်းယှဉ်ချက်	သုံးသပ်ချက်
၁	ဘုရင့်နောင်ကုန်စည်ခိုင်	၃၃၃၀၀၀၀	၃၀၂၅၀၀၀	↑ ၃၀၅၀၀၀	ဘုရင့်နောင်ကုန်စည်ခိုင်တွင် ဈေးနှုန်းမြင့်တက်နေကြောင်း၊ ပြည်ကုန်စည်ခိုင်တွင် ဈေးနှုန်းကျဆင်း နေပြီး မန္တလေးနှင့်တောင်ကြီးကုန်စည်ခိုင်တို့တွင် ဈေးနှုန်းများတည်ငြိမ်နေပြီး မုံရွာကုန်စည်ခိုင်တွင် (၃၀၉၂၆၀၀)ကျပ်၊ ပခုက္ကူကုန်စည်ခိုင်တွင် (၃၀၇၇၃၀၀)ကျပ်၊ မကွေးကုန်စည်ခိုင်တွင် (၂၉၀၈၉၀၀) ကျပ်၊ အောင်လံကုန်စည်ခိုင်တွင် (၃၂၇၆၃၀၀)ကျပ်နှင့်တောင်တွင်းကြီးကုန်စည်ခိုင်တွင် (၃၀၆၁၉၀၀) ကျပ်တို့ဖြင့် ဈေးနှုန်းများဖြစ်ပေါ်နေကြောင်း သိရှိရပါသည်။
၂	မန္တလေးကုန်စည်ခိုင်	၂၉၀၈၉၀၀	၂၉၀၈၉၀၀	■	
၃	မုံရွာကုန်စည်ခိုင်	၃၀၉၂၆၀၀			
၄	ပခုက္ကူကုန်စည်ခိုင်	၃၀၇၇၃၀၀			
၅	မကွေးကုန်စည်ခိုင်	၂၉၀၈၉၀၀			
၆	အောင်လံကုန်စည်ခိုင်	၃၂၇၆၃၀၀			
၇	ပြည်ကုန်စည်ခိုင်	၂၉၀၈၉၀၀	၂၉၂၄၂၀၀	↓ -၁၅၃၀၀	
၈	တောင်ကြီးကုန်စည်ခိုင်	၁၄၀၈၅၀၀	၁၄၀၈၅၀၀	■	
၉	တောင်တွင်းကြီးကုန်စည်ခိုင်	၃၀၆၁၉၀၀			